



KARAKTERVOLLE HERONTWIKKELING  
LOPIKERWEG OOST 162

Daar waar verleden en toekomst samen komen



**DEUBEL & VAN ZIJL**  
— PROJECTONTWIKKELING —

LOPIKERWEG OOST 162



## HERONTWIKKELING

### NU EEN BOUWVAL

Wat begon als een bouwval – vervuild met asbest en deels ingestort – was lange tijd een doorn in het oog van omwonenden.

### HET PROCES

Samen met de gemeente hebben wij intensief gewerkt aan een plan dat historie en toekomst harmonieus verbindt.

### DE BOERDERIJ HERLEEFT

Ons uitgangspunt is het behoud van het karakteristieke aanzicht van de boerderij, die in oude glorie wordt hersteld.

### 9 WONINGEN

Uit dit proces zijn negen unieke woningen ontstaan, waarin ieder kan genieten van een authentiek dorpsgevoel.

## 9 DUURZAME WONINGEN IN EEN PRACHTIG DORPSKARAKTER

### BOERDERIJ

De bestaande boerderij wordt herontwikkeld tot twee ruime hoekwoningen en een tussenwoning

### HOOISCHUUR

De verouderde hooischuur maakt plaats voor een hoogwaardige, vrijstaande hooischuurwoning.

### 2 ONDER 1 KAP

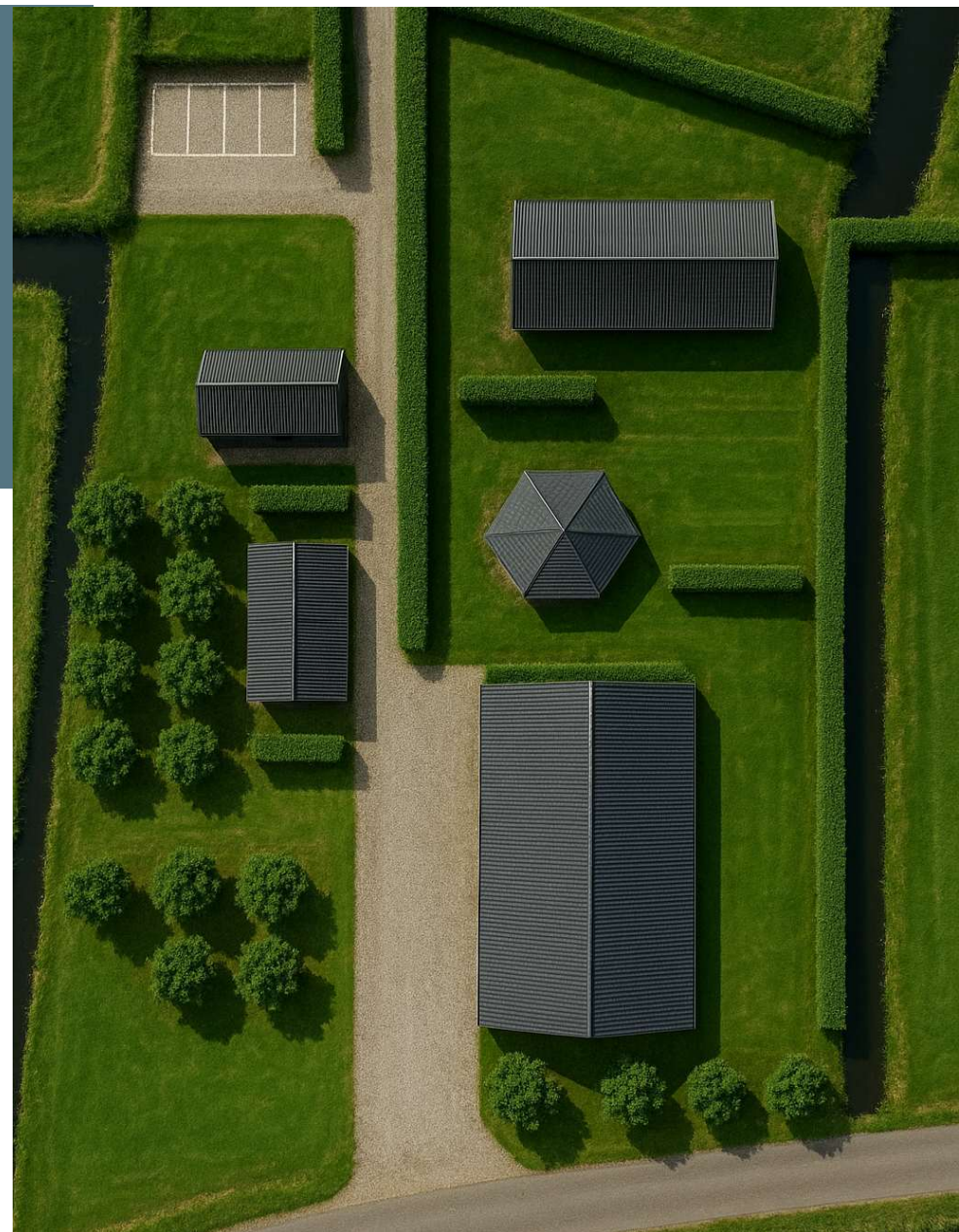
De grotere schuren op het erf krijgen een nieuwe bestemming als twee-onder-één-kapwoningen.

### VRIJSTAAND

De kleinere schuur wordt vervangen door een compacte, vrijstaande woning.

## NIEUWE INDELING, DEZELFDE ERFGEDACHTE

Het erf is zo ingericht dat het zo veel mogelijk aansluit bij de oorspronkelijke historische opzet. Gebouwen en groenstructuren zijn geplaatst en vormgegeven in de geest van de traditionele erfgedachte. Hierdoor ontstaat een harmonieus geheel dat recht doet aan de cultuurhistorische waarde én aansluit bij het omliggende landschap.



## DE BOERDERIJ WONEN MET EEN VERHAAL

De karakteristieke boerderij blijft behouden en wordt met respect voor haar historie verbouwd tot drie unieke woningen. Authentieke elementen, zoals de robuuste balken en de landelijke uitstraling, blijven zichtbaar en geven iedere woning een eigen sfeer. Tegelijkertijd wordt de boerderij voorzien van modern wooncomfort, zoals isolatie en dubbelglas. Met parkeren op eigen erf en de ruimte voor het buitenleven ontstaat hier een bijzondere woonplek.

## VAN HOOISCHUUR NAAR WONING

Om in de sfeer van het boerenlandschap te blijven, verrijst op het erf een prachtige vrijstaande hooischuurwoning. Deze woning combineert de authentieke uitstraling van een traditionele hooischuur met het comfort van vandaag.

De karaktervolle zwarte rabatdelen geven de woning een stoere en stijlvolle uitstraling, terwijl de ruimtelijke indeling en het gebruik van duurzame materialen zorgen voor een moderne leefomgeving

## VAN OUDE SCHUUR NAAR RUIME TWEE-ONDER- EEN-KAP

De bestaande schuur wordt verbouwd tot een **twee-onder-één-kapwoning**, waarbij het karakteristieke metselwerk behouden blijft. Door deze aanpak blijft de oorspronkelijke uitstraling van het erf herkenbaar, maar wordt het gebouw tegelijkertijd getransformeerd naar een moderne, comfortabele woonvorm.

De woningen krijgen elk een eigen entree met antracietkleurige voordeuren en witte kozijnen met hardstenen dorpels, wat zorgt voor een frisse en duurzame uitstraling. Het dak wordt vernieuwd en uitgevoerd met antracietkleurige golfplaten en voorzien van dakramen, zodat er veel natuurlijk licht naar binnen valt.

## VAN OUDE SCHUUR NAAR RUIME TWEE-ONDER- EEN-KAP

De verouderde schuur rechts achter op het erf, die zijn functie heeft verloren en in slechte staat verkeert, wordt gesloopt. Op deze plek wordt een moderne **twee-onder-één-kapwoning** gerealiseerd. Het ontwerp sluit aan bij de landelijke omgeving, met gevels uitgevoerd in zwart houten rabatdelen en witte boeidelen, waardoor het karakteristieke contrast ontstaat tussen modern en traditioneel.

De kozijnen zijn uitgevoerd in wit, wat voor een frisse uitstraling zorgt. De eikenhoutkleurige kolommen en lamellen voor de bovenkozijnen geven warmte en een natuurlijke uitstraling, passend bij het erf en het omliggende landschap

## COMPACTE VRIJSTAANDE WONING

De bestaande kleinere schuur, die in slechte staat verkeert en op instorten staat, wordt zorgvuldig gesloopt. Op dezelfde locatie komt een compacte, vrijstaande woning die past bij de landelijke uitstraling van het erf. De woning krijgt gevelbekleding van zwart rabat, gecombineerd met witte boeidelen en een antracietkleurig golfplaten dak. Dit zorgt voor een moderne, maar toch karakteristieke verschijning die past binnen de omgeving.



## CONTACT

Wij hopen dat u net zo enthousiast bent over de herontwikkeling van Lopikerweg Oost 162 als wij. Heeft u vragen? Neem gerust contact met ons op:

 [info@sdbouwendesign.nl](mailto:info@sdbouwendesign.nl)

